

# 公租房选房 261套房源全精装修

## 李沧区配租选房明日结束 5月前居民可搬入新居

早报3月20日讯 3月20日上午,李沧区2023年公共租赁住房实物配租选房工作在李沧区房产服务中心拉开帷幕。记者了解到,本次配租涵盖了李沧区21个公租房项目,共有261套房源。根据配租工作安排,选房将持续到3月22日上午11点准时结束。

### 市民排队选房

3月20日上午不到9点,记者来到位于君峰路30号的李沧区房产服务中心登记地点,看到入围本次配租选房的家庭早早就在此排起了长队,大家有说有笑,都在热切盼望着,期待能选到心仪的房子。工作人员也提前到达选房现场,为选房家庭讲解流程和政策答疑。

“来选房之前,我和家人便做好了功课,希望能给老人选到心仪的房子。”李沧居民王女士陪着婆婆来到现场选房,“多年来,我和老公、公婆一直住在一套套二小户型房屋内。随着有了二胎,孩子们也长大后,这个房子住六口人不够用了,生活不太方便。”王女士告诉记者,之前配租登记过程十分顺利,他们也有幸得到机会选房。“我们要给老人申请一套独立的小户型房子,以便让老人安享



居民们排队等待选公租房。

晚年生活。”王女士说道。

上午9点,选房工作正式开始,在工作人员的引导下,选房家庭按照《李沧区2023年度公共租赁住房实物配租选房须知及计分排序结果公告》的选房顺序,有序进行选房。市民张先生与妻子一起在现场选房,由于排队靠前,很快便轮到他们选房。“由于先前就做了功课,当即便选定了先前看好的房子,是新澳国际

小区2号楼的房源,户型也是我们心仪的户型,两室一厅。”张先生高兴地说道。

### 选房持续到22日上午11点

“本次配租,涵盖了金水龙泽苑、秀水花园、海岸华府、和达和城等21个公租房项目,共有261套房源。各项目房源均为精装修,卫生间、油烟机、打火灶、

地板配套装修齐全。户型有一室一厅、两室一厅,为不同需求的家庭选房提供了更多的选择。”李沧区房产服务中心住房保障科负责人李克俭表示,根据配租工作安排,选房将持续到3月22日上午11点准时结束。选房结束后,将陆续开展系统匹配、打印签订合同、办理入住等工作流程。“实物配租家庭在确定配租房屋后,在规定时间内签订租赁合同,缴纳房屋租金,五一之前,选房成功的家庭即可入住新居。”李克俭说道。本次公租房配租房源,市场租金标准将按照青岛市物价主管部门制定的标准为准。

记者了解到,截至2023年1月,李沧区户籍家庭配租达5764户,为缓解区内住房困难,优化人才安居条件,下一步,李沧区将构建公租房、外来务工人员、环卫一线工作人员、新就业无房职工、人才住房等综合性住房保障体系。通过补贴、配租、配售相结合的方式,全方位、分阶段、分层次地解决李沧区困难群众的住房需求。

(观海新闻/青岛早报记者 杨博文 摄影报道)



扫码观看现场视频  
视频拍摄/杨博文  
剪辑/肖梦婕

早报3月20日讯 3月20日17时04分,青岛红十字搜救队接到市民电话求助称,有人在崂山景区空谷回音亭位置不慎摔伤,怀疑膝盖错位无法行动,需要救援。

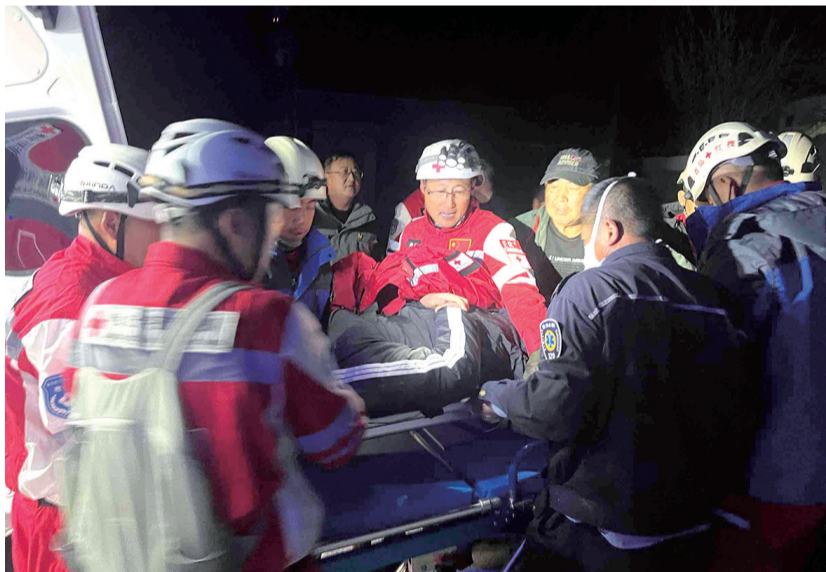
接警后,救援队立即下达救援指令,崂山区和在救援队值守的专职队员共18人迅速响应。35分钟后,崂山区区域执勤队员率先到达,随后乘坐索道,向明霞洞方向前进。17时57分,先行队员们在明霞洞方向1公里左右的一处景观亭附近,找到受伤游客。经检查,伤者右侧膝盖疑似错位,伤情较重。救援人员了解到,该名游客是一名20岁左右的本市男青年,与朋友结伴到崂山游玩,行至一陡峭台阶处不慎摔倒受伤。

队员们一边安抚伤员,一边将其固定在担架上,随后抬着伤员向索道处转移。后续增援队员陆续到达后,队员们6人1组,前后10轮替换将伤员安全抬到索道处。20日18时35分,队员们及受伤游客乘坐索道下山。最终,在18时53分,队员们将受伤游客成功转运至山下,并与120医务人员完成交接,救援圆满结束。

(观海新闻/青岛早报记者 邹忠昊)

## 爬山摔伤 幸获救援

### 男子摔伤膝盖 红十字搜救队队员将其救下山



青岛红十字搜救队队员将伤员转交给120急救人员。救援队供图

## 5号线瑞昌路站 基坑“见底”

早报3月20日讯 近日,青岛地铁5号线瑞昌路站主体结构第一施工段土方开挖顺利“见底”,成为全线首个基坑见底的明挖车站,为下一步车站主体结构施工和盾构始发奠定了坚实基础。

项目由中铁十四局承建,总长度为224米,宽度为20.3米,为地下两层车站,采用明挖法施工。瑞昌路站地质主要为微风化花岗岩,占车站主体基坑的70%。因车站端头临近胶济铁路营运线,无法使用爆破施工。为保证施工工效,克服开挖难度大、岩层占比高、强度高困难,项目部合理安排施工工序,落实施工资源配置,稳步推进车站围护结构和基坑开挖施工。

地铁5号线起于麦岛站,终于云岭路站,总长32.6公里,连接市南、市北及崂山三区,共设27座车站,具有典型的“C”形环线特征,是本市主城区的轨道交通骨干线路,建成后对于青岛地铁线路闭环成网具有重要意义,预计到年底将实现95%工点进场。

(观海新闻/青岛早报首席记者 魏妮邦)

美德健康生活方式 公益广告

## 节俭绿色

俭以养德 简约适度 低碳生活