



重庆路快速路宛如长龙腾空而起。



合龙！重庆路快速路蜿蜒腾空

完成箱梁架设，全面转入桥面系和附属工程施工 冲刺年底主线通车

10月31日清晨，重庆路快速路工程最后两跨预制箱梁在四标段、七标段同步顺利架设，标志着项目提前完成了全线小箱梁架设任务，全长17.7公里的高架桥体顺利实现合龙。从空中俯瞰，重庆路宛如一条长龙，格外壮观。目前，项目已全面转入桥面系和附属工程施工阶段，向着年底主线通车目标稳步迈进。

一天一个样 158天架完2060片箱梁

作为我市城市更新和城市建设三年行动的重点攻坚任务，重庆路快速路工程自开工以来受到社会各界广泛关注。如何降低建设期对市民出行的影响，有效保障施工安全质量，是项目推进中重点考虑的问题。按照“高标准设计、智能化建造、高效能架设”的要求，青岛市住房和城乡建设局采用“专家护航”工作模式，积极协调“智囊外脑”，优化设计方案，桥梁上部结构装配率达到90%以上。

同时，作为全国智能建造在我市推广的重要实践，青岛城发集团创新采用数字建管平台进行预制箱梁的生产、运输、架设等全流程管控，打造标准化设计、工厂化生产、装配化施工、信息化管理、智能化应用的智慧梁厂模式，科学压缩工期近6个月，有效提高工程质量、降低环境影响。施工过程中，建设者们以“开局既是冲刺”的标准，饱和性投入资源要素，参建单位累计投入300吨至500吨位履带吊18台，龙门吊6台，专业运梁车33辆，配备专业架梁作业人员160余名。自5月26日实现全线双跨箱梁首架，至10月31日完成全线2060片箱梁架设任务，历时158天。为保证交通顺畅，箱梁架设通常选择在夜间施工，在市区两级交警部门指导帮助下，结合项目沿线不同区域特点和架梁工艺，认真研究施工交通组织方案，最大限度减少封路，降低施工对市民出行的影响。为确保安全、高效完成建设任务，严格按照青岛市政公用工程质量安全监督站制定的箱梁架设“一方案、一清单、一验收”7项41条标准化作业管理要求，规范组织架梁施工，制定安全保障措施。

“一天一个样，每天清晨起床都有惊喜。”家住重庆路附近的市民周女士告诉记者，重庆路快速路工程开工以来，每天清晨出门都能看到不一样的景象，站在其所住高层俯瞰，一条长龙拔地而起，蜿蜒着向前方延展。“开通的脚步越来越近了，以后出门就更顺畅了。”

无人机航拍 多项创新技术保障施工进展

青岛城发集团副总工程师李川介绍：“为确保箱梁架设顺利完成，我们坚持‘日部署、日调度’，按照‘清单销号’方式，周密做好箱梁预制、运输、架设等关键工序安排。架设过程中，利用高空监控、无人机

航拍等技术手段监管，利用数字化建管平台进行施工组织统筹调度，先后克服了合龙点场地狭小、调流困难、交叉施工干扰等难点问题，保证主线箱梁顺利合龙。”

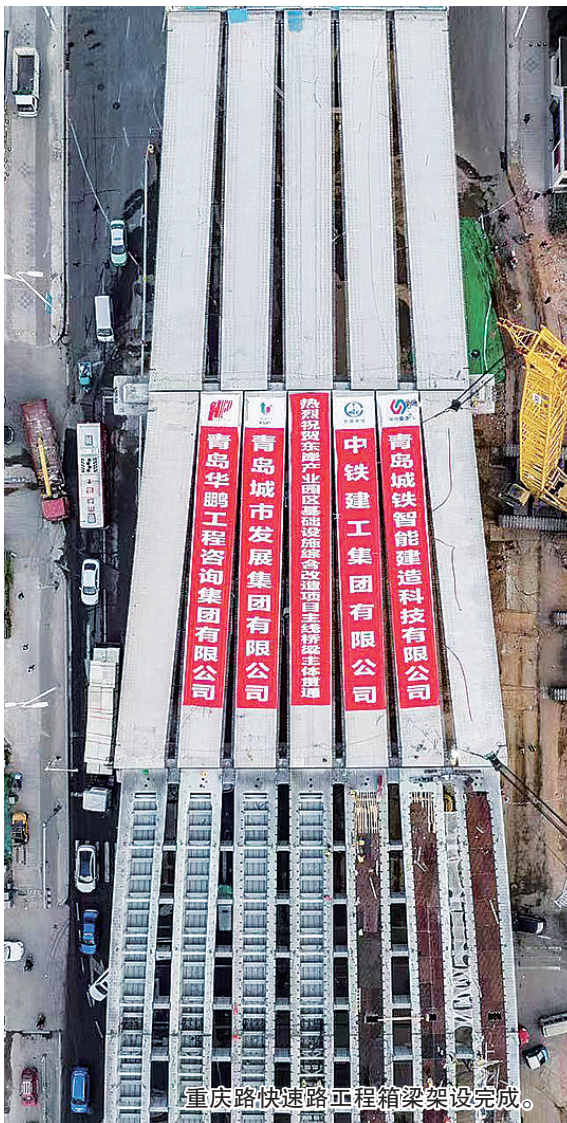
重庆路快速路工程南起山东路，北至仙山路，项目建成后，重庆路将由现状的平面道路系统提升为快速立体交通走廊，极大提升通行效率，节约市民出行时间。同时，重庆路作为东岸城区主通道，将有效缓解环湾路、黑龙江路、青银高速等其他南北向主要通道交通拥堵状况，对于打造南北交通新格局、提升城区交通出行效率具有重要意义。项目已全面转入桥面系和附属工程施工阶段。

夜间至凌晨 抢抓“天窗”时间完成架设

10月30日晚至10月31日清晨，记者在四标段中建土木施工现场看到，两台履带吊精密配合着施工。正式作业前，工作人员不厌其烦地检查着各项工序，并提前在地面铺设了钢板，给履带吊作业再添一份保险。该项目经理王光介绍：“四标段位于重庆中路与振华路相交处，该路口交通流量大、地质结构复杂，施工难度较大，我们利用BIM技术，通过数字化建管平台优化架设与交通组织方案，保证标段内51片预制小箱梁顺利架设。后续，我们有信心全力以赴完成既定目标，高质量完成桥面系施工。”

在位于湘潭路与重庆中路附近的七标段，中铁建工项目经理李效雄介绍：“七标段预制箱梁共计101榀，该区域施工范围内道路狭窄，桥梁主体施工与管线迁改互相交织，作业条件相对困难。为保证架梁顺利实施，我们结合现场实际情况，采用两台履带吊与两台龙门吊组合架设方式进行作业，在确保安全质量的前提下，提前实现主线合龙。”作业人员充分利用夜间至清晨的“天窗”时间，顺利完成了架设工作。李效雄表示，项目部始终遵循开工即冲刺，保持全员在线饱和施工，自进入9月中旬以来，更是实行24小时轮班作业，饱和式资源投入，严抓安全质量控制，有效组织工、料、机的安排与调节，加强各工序的时间控制、班组间的协调配合，使分项工程形成有效的流水施工，确保顺利完成桥梁架设工作。箱梁架设期间，项目部成立了架梁专班，分解各项任务，指定专人负责，同时实行项目班子及施工负责人每日碰头会制度，对生产进度、施工中存在的问题进行组织协调。下一步，将确保按期完成既定目标任务。

观海新闻/青岛晚报/掌上青岛 记者 徐美中



重庆路快速路工程箱梁架设完成。