

# 这里的茶叶市场对“过度包装”说不

## 崂山区市场监管局开展专项整治,让茶叶“轻装上架”



崂山区市场监管局专项整治茶叶过度包装问题。

普法

### “山海警民情”巡演西乌衣巷

本报9月12日讯 9月9日晚,崂山公安分局“山海警民情”走进西乌衣巷村,开展了北宅派出所争创“枫桥式公安派出所”的专场汇报演出。北宅派出所所长李颖向现场的群众们汇报了派出所争创“枫桥式公安派出所”的情况,对新型犯罪的手段和特征进行了解读。群众纷纷表示,要加入到创建“平安北宅”的活动中来。

“听说刷单赚钱快,小额返利真不赖,突然发现难提现,失联……”分局政工室的节目《反诈三句半》赢得了现场阵阵掌声。安防体验《西瓜戴头盔》等表演,推动现场气氛达到高潮。演出过程中,主持人穿插了反诈知识问答和诈骗十大识别公式有奖背诵,民警结合近期发生的电信诈骗案例与现场观众互动,为居民讲解了不少安全防范和反诈防骗知识。(观海新闻/青岛晚报/掌上青岛 记者 刘卓毅 实习生 王冉)

现场

### 长椅“咬”住脚,消防出钳解围



消防员在破拆施救。

本报9月12日讯 11日上午8时40分许,青岛市消防救援支队接到求救电话,东李新苑小区内,一名男孩的脚被卡在长椅里。李沧区李村消防救援站救援人员到场后发现,一名7个月左右的男孩左脚脚腕处被卡在长椅木条的缝隙中无法抽回。救援人员立即利用手动液压扩张钳扩开缝隙,大约5分钟后,男孩脱险。经过检查,男孩并未受伤。

(观海新闻/青岛晚报/掌上青岛 记者 刘卓毅 通讯员 杨朝伟)

### 半挂车追尾,消防破拆救人

本报9月12日讯 11日晚11时20分许,青岛开发区消防救援大队接到求救电话,昆仑山北路清水河路路口发生一起车祸,有人被困。森林消防中队救援人员赶往现场,询问后得知一辆半挂车停车等待信号灯时,后方半挂车与其追尾,导致驾驶员被困。救援人员先用电动扩张器打开车门,再利用液压顶杆顶住凹陷的驾驶室,打开活动空间,将被困驾驶员成功救出。

(观海新闻/青岛晚报/掌上青岛 记者 刘卓毅 通讯员 王浩)

本报9月12日讯 《限制商品过度包装要求——食品和化妆品》(GB 23350-2021)已于今年9月1日起正式实施。在新标准实施之际,崂山区市场监督管理局开展了茶叶过度包装问题专项整治行动。

7月以来,崂山区市场监管局多渠道、多举措宣传贯彻限制茶叶过度包装标准法规和政策。在经营场所张贴限制茶叶过度包装标准宣传单页,发放茶叶适度包装、简约绿色消费倡议书,引导消费者在选购茶叶时,不看“颜值”看质量,

城建

## 地铁 15 号线研发自动翻斗提工效

本报9月12日讯 桥式龙门吊翻斗在装卸渣土过程中存在人工摘挂钩用时长、出渣效率低、存在安全隐患等问题,为此,青岛地铁15号线丹山站2号竖井开挖及支护班组充分发挥“两进”人员与班组长积极探索新技术应用,创新发明桥式龙门吊自动翻斗装置,让起重吊装渣土更多、更快、更安全。

传统桥式龙门吊翻斗在装卸渣土时,翻斗摘挂钩需要井下2人、井上2人,白夜班交替作业,仅起重吊装作业一项每天投入约6—8个人工。安全方面,作业人员摘挂钩时易因下方渣土失稳摔倒,渣土溢出斗边造成人员被物体打击的安全隐患较大。

丹山站2号竖井开挖及支护班组“两进”人员与班组长召开了桥式龙门吊翻斗专题研究,研发了桥式龙门吊自动翻斗装置。自动翻斗装置将人工摘挂钩改良为自动卸渣,翻斗改良后实现了作业现场机械化减人,消除了原先由人工进行摘挂钩的安全隐患。经改良后的自

便民

## 崂山区青岭路停车场入选省“示范”

本报9月12日讯 近日,山东省住房和城乡建设厅印发了《关于公布山东省城市更新示范项目的通知》,青岛市崂山区青岭路停车场入选山东省城市更新示范项目。

青岭路停车场位于崂山区商务二区,石岭路以东、青岭路以南、深圳路以西、香山路以北。这是崂山区首个垂直智慧立体停车场项目,共设置停车泊位510个,并于去年9月投入使用。停车场占地面积3853平方米,总建筑面积4910余平方米,具有占地面积小、单位面积空间利用率高、自动化程度高、安全可靠、维护方便等优点。

青岭路停车场目前是全市土地集约利用率最高的停车场,其工作原理是用提升机构将车辆或载车板升降到指定层,然后用横移机构将车辆或载车板送

环保

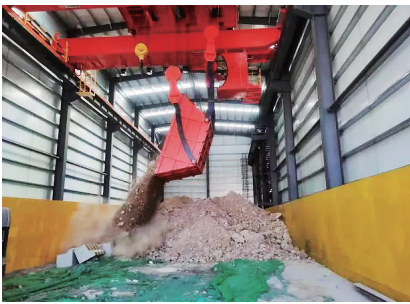
## 高新区环评试行告知承诺制审批

本报9月12日讯 市生态环境局高新区分局近日印发《青岛高新技术产业开发区环境影响评价告知承诺制审批“一区一策”改革方案(试行)》。根据方案,此次改革将在高新区全域开展实施,并将高新区所有主导产业行业(报告表)全部纳入试点行业名录,试行告知承诺制审批。

按照方案要求,高新区符合试点行业的建设单位在完成环评报告表编制后,可填写建设项目环境影响评价文件

树立科学理性的消费观,杜绝铺张浪费的现象。

崂山区市场监管局不断深入茶叶过度包装专项治理,制定并下发了实施方案。对照专项整治工作任务,以生产企业、星级酒店商务柜台、大型商场超市和专卖店等为重点场所,现场指导经营者如何把好采购关、识别商品过度包装等,积极开展自检自查,引导纳入行业经营自律规范,强化企业主体责任,从源头上杜绝天价茶叶、过度包装等情况的发生。执法人员重点对茶叶包装层数、包



地铁15号线研发新装置助力地铁建设。

动翻斗装置为本项目提高工效50%,减少施工成本,施工效率大幅提升。桥式龙门吊自动翻斗装置的运用,获得了各单位及现场作业班组的一致好评。

青岛地铁集团第二建设分公司将继续以创新为引领,注重激发一线施工人员创新思维,推动“五小创新”在施工现场应用,着力提升项目安全质量管理水平。

(观海新闻/青岛晚报/掌上青岛 记者 徐美中)



青岭路停车场垂直智慧立体停车。

入停车位,取车为逆过程。从入库、泊车、取车,到出库缴费,驾驶人可全程自主操作,不超过90秒的取车效率也处于国内同类项目最优行列。

(观海新闻/青岛晚报/掌上青岛 首席记者 张译心 通讯员 赵亮)

承诺书。审批时间从一般审批的13个工作日压缩至1个工作日,实现“受理即审批”。随着方案的试行实施,分局将进一步提升环评服务水平,让更多企业享受到环评改革红利。

在继续推进“放管服”改革的同时,分局仍将加强对告知承诺制审批环评文件编制质量的考核,全面压实建设单位环境保护主体责任,并强化事中事后监管。

(观海新闻/青岛晚报/掌上青岛 记者 高静文 通讯员 曹惠迪)

装空隙率、包装材料、销售价格等违法行为进行检查,坚决对茶叶过度包装现象说“不”,促进形成自觉抵制过度包装的良好社会氛围。截至目前,已检查市场主体130余家。

在“双节”即将到来之际,崂山区市场监管局将持续开展执法检查,加大对茶叶、月饼等食品的过度包装、标签标识、价格计量等检查力度,坚决制止过度包装行为,积极推动绿色文明消费。

(观海新闻/青岛晚报/掌上青岛 首席记者 张译心 通讯员 李爽)

善举

## 老人乘车困难 好司机主动搀扶

本报9月12日讯 近日,隧道1路驾驶员李雷邦在大窑沟始发站等待上下客时,看到一位拄拐老人正着急赶来。老人行动困难,李雷邦立即起身下车搀扶,为方便照顾还特意将其安排在上客门附近的座椅处坐下,并细心询问下车站点。一路上,李雷邦通过后视镜时不时观察老人状态,叮嘱其坐稳扶好。车辆行驶至市立医院车站,李雷邦在老人到站时再次将其搀扶下车,安全送至站台。车厢内乘客纷纷为李雷邦的暖心行为点赞。(观海新闻/青岛晚报/掌上青岛 记者 徐美中)

## 轿车水中抛锚 公交司机帮推车



宋伟宁赤脚推车。

本报9月12日讯 12日岛城迎来降雨。下午1时左右,公交503路驾驶员宋伟宁运行至莱钢立交桥桥下时,发现前方一辆小轿车涉水抛锚无法前行。车主站在路边,焦急地向来往车辆求助。见此情形,宋伟宁停稳车辆,脱下鞋子挽起裤腿,冒雨下车,与车主沟通后,走到车辆后部,与车主合力将抛锚车辆推至路边,为后方车辆让行。车主连声向宋伟宁致谢。

“当时桥下车流量较大,小轿车停留时间长了会堵车,影响后方车辆正常出行。”宋伟宁表示,任何一位公交驾驶员遇到这种情况都会下去搭把手。

(观海新闻/青岛晚报/掌上青岛 记者 徐美中 实习生 柳琪)

天气预报

市区

今天 晴

北风 3-5级 20℃~27℃

明天 晴

南风 3-5级 20℃~27℃

明天

崂山 晴 20℃~27℃

即墨 晴 18℃~28℃

胶州 晴 19℃~28℃

黄岛 晴 19℃~27℃

莱西 晴 17℃~30℃

平度 晴 18℃~30℃



彩票开奖

双色球第2023106期

07 09 10 20 22 24+07

福彩3D第2023245期

7 6 8