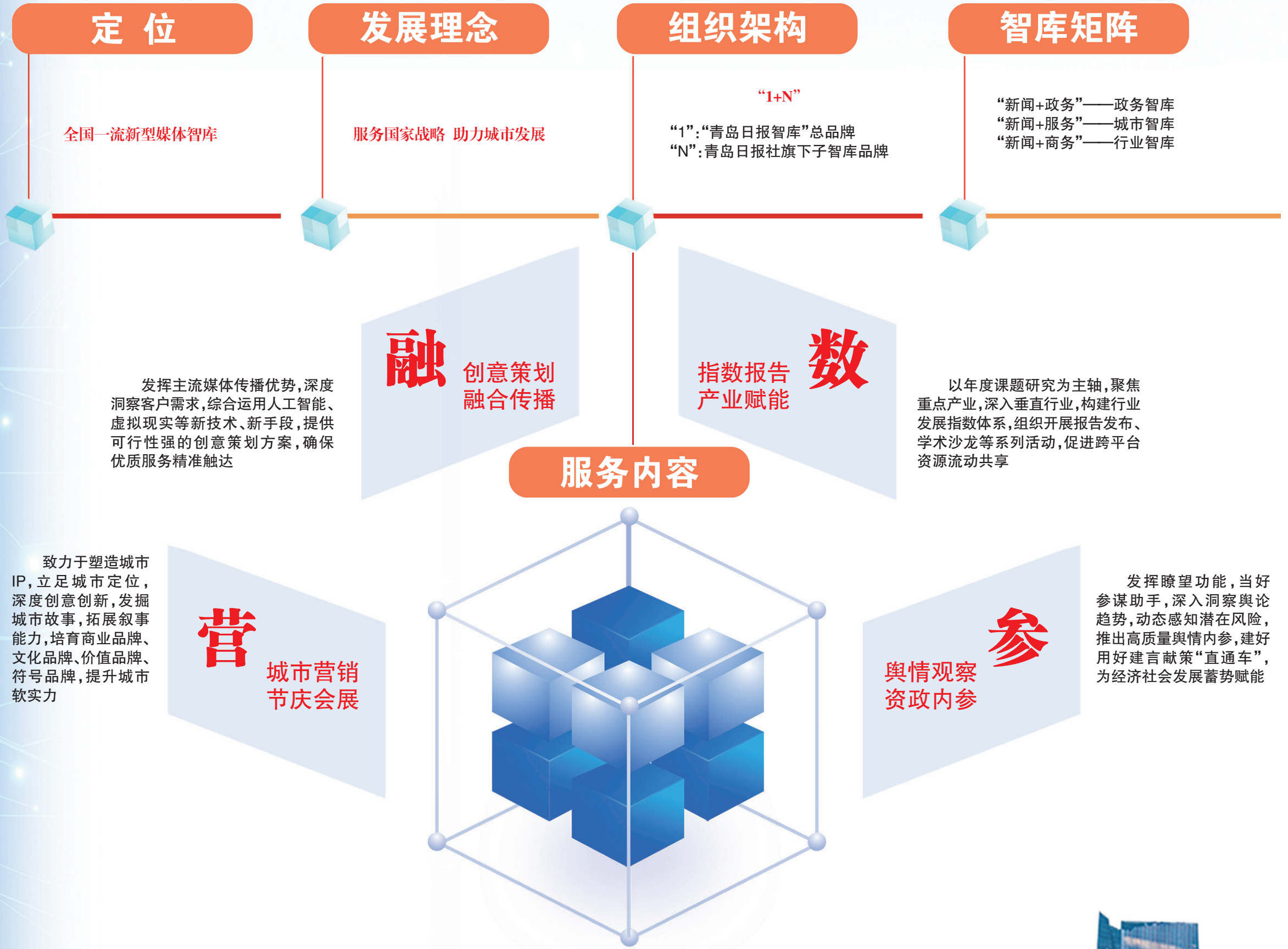


# 青报智库架构图

青报智库由青岛日报社发起成立,致力于构建以市委机关报为主体、广泛链接各行业领域专家学者、多维度服务经济社会高质量发展的全国一流新型媒体智库



## 专家库

联动青岛日报全媒体平台和外部高端专家,广泛凝聚政、商、学、媒、企各方力量,跨学科、多层次、开放式吸纳各界精英。前期,聘请12位专家学者为智库首席专家顾问,涉及政治、经济、文化、法治、科技、金融、海洋、社会管理、乡村振兴等领域

### 青报智库首席专家顾问名单

- 路 虎 智纲智库执行总裁、智纲智库京沪中心总经理
- 李大海 中国海洋大学海洋发展研究院副院长
- 李中华 青岛农业大学乡村振兴研究院常务副院长
- 倪庆东 青岛市委党校经济学教研部副主任
- 刘晓曙 青岛银行首席经济学家
- 张炳君 青岛市城市经济学会副会长
- 董 跃 青岛市法治政府建设研究会会长
- 李 辉 青岛市公共管理研究会秘书长
- 王雨君 青岛市科学技术信息研究院院长
- 马光亭 青岛市民俗学会副会长
- 郝照明 青岛如是书店创始人
- 李 菲 清璞汇创始人

## “青梅集”论坛

“青梅集”源自“青梅煮酒论英雄”的千古佳话。  
“青梅集”的定位是智库赋能、智慧扩音——青报智库用前沿的研究为论坛注入专业深度,“青梅集”以多元形式放大智库成果,让思想突破圈层、触达社会,二者相辅相成,既为城市决策提供智力支撑,亦为企业创新点燃灵感火花

### “青梅集”论坛年度规划

- 2月 “新消费 新主张”创新论坛
- 4月 “传统文化与文旅共融”创新论坛
- 7月 “智能引领,提升城市软实力”创新论坛
- 9月 “企业出海策略与实践”创新论坛
- 11月 “智融未来 产业同行”创新论坛
- 12月 “质量为先 创新发展”创新论坛