

中国移动山东公司青岛分公司党委书记、总经理张亮：

主动融入地方战略布局 加快打造数字青岛高质量发展新引擎

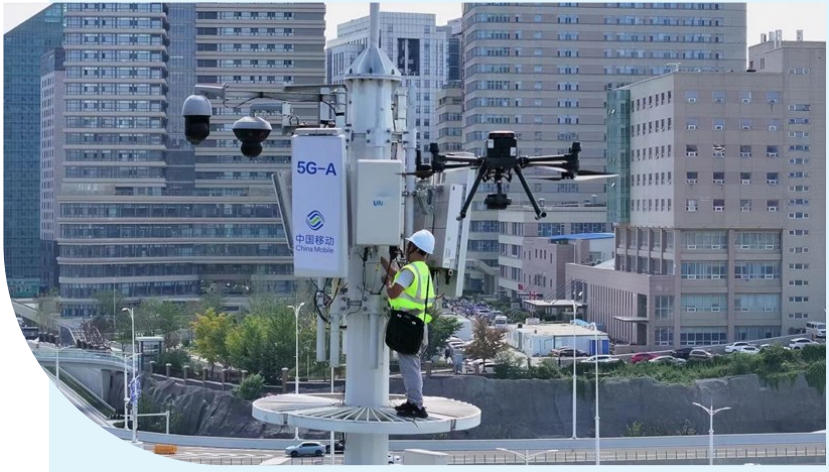
2月8日，中国移动山东公司青岛分公司党委书记、总经理张亮在接受笔者采访时表示，青岛移动将积极发挥信息服务优势，持续加快数字基础设施建设，加快推进5G-A和万兆光网建设应用，助力青岛率先迈向“双万兆城市”行列；依托中国移动智算区域中心节点，进一步建强多元算力底座，构建以AI算力为核心的人工智能产业新生态体系；加快打造国产大模型落地应用，推动科技创新与产业创新深度融合，加强标杆应用复制推广，奋力谱写中国式现代化建设“青岛新篇章”。



■打造高品质海域5G精品网，助力现代海洋城市建设。



■打造5G智慧良田，助力乡村振兴。

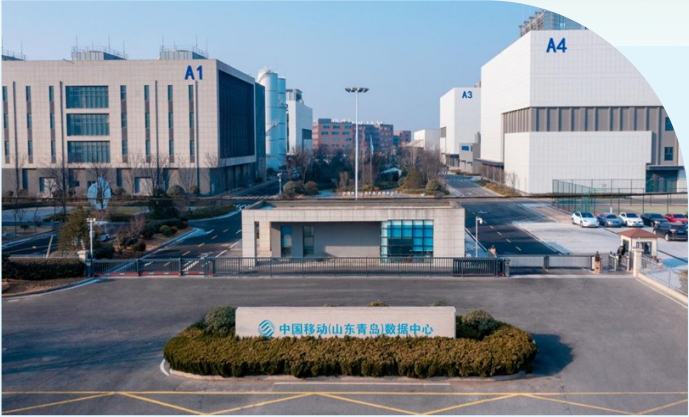


青岛移动全面贯彻新发展理念，主动服务和融入新发展格局，认真履行国企政治责任、经济责任和社会责任，全面推进数智新基建，锻造数智新服务，激发科技创新动能，构筑产业新生态，为青岛建设新时代社会主义现代化国际大都市贡献力量。

一是加强高质量网络建设。目前已累计建成5G基站超2.3万站，占全市一半以上，完成近海区域700M基站建设，实现潍烟高铁沿线覆盖、海岛5G全覆盖；10G-PON端口规模达7.3

万个，具备覆盖超过620万户家庭的接入能力。落实国家“信号升格”行动，在工信部网络质量测评中，获奖数量全国第一，助力青岛荣获“卓越城市”称号。

二是加快算力资源布局。建成北方沿海地



■中国移动智算中心（青岛）正式启用。



■提升精细化服务能力，做优“心级服务”品牌。



■筑牢反诈“防护墙”，增强人民群众防诈识诈能力。

◀开通北方首个规模化5G-A通感一体无线网，赋能低空经济发展。

区最大智算中心，已入驻政务云、银行、海尔、海信等本地企事业单位及阿里、腾讯、百度等互联网公司累计300余家，提供坚实算力底座；落地中国移动智算区域中心节点，第一阶段建成国产化算力192PFlops，助力青岛入选全国首批“5G-A行业先锋城市”。

三是加大融合创新应用推广力度。紧抓低空经济发展契机，开展多项5G-A通感应用及卫星遥感试点，在崂山建成北方沿海最大通感一体连续覆盖区；打造城市综合管理执法平台，为青岛自贸片区搭建算力“云脑”底座，构建产业数字化转型服务体系；联合崂山实验室开展“百川”算力并网，整合算力资源，加快算力服务供给模式转变，助推全市企业“上云用数赋智”；完成全国首例“量子远程手术”，进一步为传统医疗行业插上“数智化”翅膀；5.5G无源物联应用获得巴塞罗那世界通信大会GTI大奖，5G+AI城市全域低空管控感知项目荣获山东省5G创新创业大赛一等奖。

四是不断提升服务质量与水平。牢记“人民邮电为人民”的宗旨初心，深入推进“断卡”行动，建立警企联动合作机制，有效遏制电信诈骗案件增长；积极助力乡村振兴，依托中国移动5G数字乡村应用平台，建立市、街道（镇）、村三级数字社会治理可视化管理体系，推动乡村治理现代化、体系化；全力做好通信服务保障，圆满完成第五届跨国公司领导人青岛峰会等230余次重大活动保障任务。

张亮表示，根据青岛市委、市政府2025年工作部署要求，青岛移动将坚持干字当头，增强信心，奋发有为，开拓进取，加快培育和壮大新质生产力，在数字经济新赛道上走在前，为奋力谱写中国式现代化建设“青岛新篇章”作出新的更大贡献。

一是持续完善数字基础设施。加强重点场景网络建设，推进5G-A向更多场景部署应用，打造低空经济“数字大脑”；扩大千兆网络覆盖，提升网络接入能力，开展万兆光网、800G OTN等新技术试点，推进智算二期工程建设，增强多元算力底座。

二是加快塑造数字经济优势。全力打造“AI+”标杆项目，推动AI在更大范围、更广领域、更深层次的应用；持续加快数据要素流通，按照“1+N+M”架构搭建数据流通利用基础设施节点，加快公共数据资源开放利用；加快打造海洋大模型研发及应用方案，立足“蓝色经济”特色，推动海洋领域产业赋能。

三是助力优化数字社会环境。持续深入推进网络诈骗防范治理，保障人民群众信息安全；大力实施“数智乡村”振兴计划，推动数智惠农、强农、兴农，助力提升乡村产业发展和基层治理水平；加强高质量信息通信服务供给，提供丰富多彩的信息服务，不断提升服务品质和用户满意度，推动信息惠民、便民、为民。

刘昕翰 高振兴



郭晶晶
移动爱家大使



千兆光改找移动 信号满格超好用

万兆5G-A + 千兆光速 品位爱家首选



千兆光速 美满爱家必备



全新体验强烈推荐！
网线路由器统统焕新升级！



快 全光纤连接
光纤直达各个房间
高速网络畅通无阻

爽 全千兆覆盖
无线速率超千兆
低时延Wi-Fi覆盖无死角

稳 全屋无缝漫游
Wi-Fi切换无感知
网络随行移动不掉线

