



央企国风大宅 所见即所得

央企保利尊居系列
实景园林 展示区即交付区

凤岗路地铁站 110-143m²爆款户型补仓 马上开盘

抢滩热线
0532

8221 7777



保利国风大宅 展示区即交付区

从LPR破历史谷值，到人才购房券，城阳进入了“正向循环”的置业环境。购房黄金时期，保利·大国璟·未来之城作为保利旗下尊居系匠心产品，正在城阳掀起一股抢房热潮！

GRAND VIEW
央企保利 实力背书

保利发展30年砥砺前行，央企行业排头兵，2022福布斯排行榜第189位。房地产进入央企时代，保利宣布“争三进一”，在2022年上半年，保利以2102亿元的销售金额杀进了行业前三；2022年1-7月操盘面积TOP2、操盘金额TOP3。这些数据的背后，是买保利的底气所在。

信息来源于:保利发展控股官网、保利发展控股2022年半年度报告、易居企业集团2022年1-6月房企销售百强榜



GRAND VIEW
国风大宅 领航改善

优质的产品与专业的服务永远是业主的坚实后盾。保利大国璟|未来之城深耕生活改善需求，打造建面约110-143㎡国风大宅，深度改善居住空间舒适性，以美学标准精研设计，打造奢阔宽厅、宽境阳台、套式主卧等，给予空间更高的奢享，以更优质的产品，给城市峰层更多美好的生活可能。



GRAND VIEW
新中式园林 所见即所得

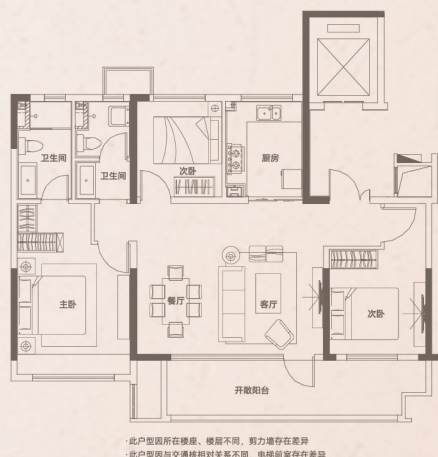
项目在传统齐式文化的基础上,通过儒门、道园、齐风、华纹文化的四大理念,升级为新中式园林,打造“两门两轴三进七璟”的空间格局,在视线的开、闭、转、合等方面进行精心打造。目前项目实景展示区已开放,展示区即交付区,今日所见,即日后所得。



GRAND VIEW
资产稳健 购房无忧

敢拼又稳健，是保利性格底层基因。作为房企“优等生”，保利始终保持健康的资产结构，各项指标均低于“三条红线”控制标准，属于“绿档”企业，交付及质量双保证。

信息来源于:保利发展控股2022年半年度报告



国风系·悦辰户型
建面约120m²(B) 三室两厅两卫

元宝户型,方正布局,南北通透独享入户空间,尊享私密生活
约12.2米超大面宽,敞阔空间,舒享幸福生活
南向超大阳台,连接客厅与卧室,引入清风与阳光

* 此户型图仅供展示效果使用, 图中家具、软装等均为非交付标准, 最终交付标准以合同约定为准, 因方向、楼层等不同可能导致设备位点、外立面等因素与户型图存在差异。

用礼承千年的中式精髓为城市主轴献礼,不论是自住改善,现在无疑是入手的好时机



预售证：城行审三（2022）218号

抢滩热线
0532

8221 7777

项目地址

山东·青岛城阳区中川路56号

[illegible]

今日海浪水文预报:
海浪1.1米 涌向:—
日平均水温25.2℃

海港潮位:第一次:高潮高440厘米
第二次:高潮高415厘米

高潮时 07 时 48 分	低潮高 115 厘米	低潮时 02 时 31 分
高潮时 20 时 19 分	低潮高 110 厘米	低潮时 14 时 54 分

本报社址:青岛市株洲路190号 邮政编码:266101
青工商广字006号 电报挂号:1032

广告部咨询订版电话:66988527 82933666
行处电话:82880022 广告投诉电话:82933666

零售 1.50 元
电话: 686886

本报昨日开印时间:4时30分
印完时间:5时30分

青島日報社法律顧問：
琴島律師事務所 侯和貞、王書瀚、王云誠律師