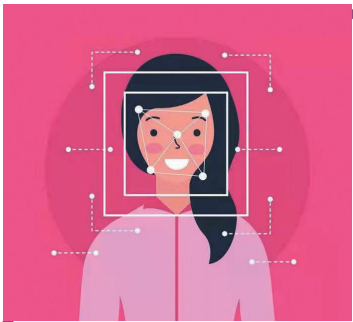




普及健康知识  
树立健康理念

青岛市卫生健康委员会、青岛日报联办

责编 王世锋 王 瑜 美编 郑 燕 审读 姜胜保 排版 张春梅



市口腔医院“数字化+3D 打印”用髂骨再造“新下巴”

## 正颌手术助患者换新颜

□青岛日报/观海新闻记者 郭菁荔

将下颌截骨前移下降,再从左侧髂骨取骨,重塑了一个“新下巴”,近日,青岛市口腔医院口腔颌面外科完成了一台正颌手术——颏成型术,通过这台复杂、精细且需要兼顾美观的高难度手术,为一位年轻的女孩矫正了颌面部畸形。

在许多人的印象中,口腔医院的诊治范围多为补牙、拔牙、种牙,事实上,这里也有需要“操刀”的科室,那就是口腔颌面外科。正颌手术就是该科室一项矫正颌骨畸形的手术。颌骨畸形是一种牙齿及颌面部骨头发育异常的畸形,患者多表现为“地包天”“龅牙齿”“鸟嘴脸”“歪脸”等。牙颌面畸形会影响患者发音、咀嚼、颞下颌关节运动等颌面部功能,还会影响容貌,对患者身心健康造成不良影响。

对较严重的骨性错颌畸形患者,单纯牙齿矫正治疗只能相对改善咬合关系,无法

改变面型,是“掩饰性治疗”。市口腔医院口腔颌面外科副主任王耀钟介绍,对于骨性畸形,只有通过手术移动颌骨才能改善面型及咬合,从而获得更加快速、精确、稳定的疗效。正颌手术正是通过截骨(“人为骨折”)后改变颌骨位置,重新固定,来矫正颌骨畸形的手术,也可以理解作为一种高难度的整形手术。

21岁的晓晓是一名大学生,由于自己面型不佳,颌部后缩,下巴短小,这名花季少女时常感到自卑。3年前,她在一家诊所接受了“掩饰性”正颌治疗,但面部形态改善不佳。来到青岛市口腔医院口腔颌面外科就诊时,王耀钟仔细为其检查,诊断为“双颌前突颌后缩”,符合正颌手术指征,可以进行正颌治疗。考虑到在外院接受过正颌治疗,已无双颌手术操作空间,患者强烈要求只进行单纯颏成型手术。

由于患者下颌骨后缩较为严重,需截骨前移距离远,植骨量不小,因此,保证游离骨块的成活,成了首先需要攻克的难题。面对困难,口腔颌面外科主任林锡江和王耀钟带领团队,通过采集患者的颌面部三维数据,在电脑上模拟骨块移动,精准计算出截骨线位置;通过术前评估需骨量,采用髂骨(骨盆的重要组成部分)取骨植骨;通过3D打印手术导板,精准引导手术操作,最大程度降低神经损伤风险,保证骨块成活。

术中,林锡江、王耀钟率领口腔正颌外科团队根据术前数字化设计方案,从口腔内开口,先将下颌骨截骨前移下降,然后切开左侧髂骨区组织,精准取出所需骨块,将骨块移动并与下颌匹配,最后通过钛板固定,再造下巴形态,使患者面容符合美学标准。5天后,晓晓面带自信笑容顺利出院。

“正颌手术属于四级手术,历来是颌面手术中难度较高的手术之一。”林锡江说,此次手术需要精准截骨、充分植骨,还要保证游离骨块的血液供应,从而使其成活,手术操作对团队提出了非常高的要求。

通过正颌手术改变面部形态,效果稳定确切,正受到越来越多爱美人士的关注。近年来,青岛市口腔医院不断加大口腔颌面外科专科建设,强化人才引进,团队技术能力大幅精进,月全麻手术量达到了40余台。通过与国内知名院校如上海交通大学附属第九人民医院、北京大学口腔医院合作,在外科手术中成熟运用数字化+3D打印技术,开展了如“上颌LeFort I型分块截骨术+下颌升支矢状劈开截骨术+颏成型术”等多项高精尖手术,实现了上下颌骨的精准化、微创化、数字化移动,造福了广大口腔颌面畸形患者。

## 市中心医院通过“血友病治疗中心”评审

■本报 讯 日前,中国血友病中心建设项目血友病中心评审会在青岛市中心医院召开。青岛市中心医院血液科顺利通过评审,被授牌中国罕见病联盟“血友病治疗中心”,这也是胶东地区首家血友病治疗中心。

专家组分别实地考察了医院血液科病房、药库、门诊药房、急救中心、康复医学科、检验科、输血科、超声检查科等科室,对血友病的诊断、治疗、护理、康复、药物、急救血制品供应、多学科协作以及血友病患者出血的紧急救治流程等进行了综合审查,对医院血友病MDT团队的各项工作给予高度认可。

此次评审通过标志着青岛市中心医院对血友病的诊治管理水平进入新阶段。该院血液科将以此为契机,加强与其他关联科室之间的合作,通过为血友病患者提供优质的诊疗服务,不断提高、完善血友病患者的综合管理能力,提高血友病患者生存质量。

(郭菁荔)

## 青岛市中西医结合学会眼科专业委员会成立

■本报 讯 日前,青岛市中西医结合学会眼科专业委员会成立暨中西医结合眼科学术会议举行。大会投票选举产生了眼科专业委员会,山东第一医科大学附属青岛眼科医院科教部主任、青光眼科主任潘晓晶当选为主任委员,于湛等8位专家当选副主任委员,近100名业内专家参加会议。专业委员会成立后,举行了第一届“中西医结合眼科学术会议”。

潘晓晶介绍,随着人们生活和工作方式的改变,眼科疾病谱也发生了变化,由以前的感染性眼病变成了现在的“富贵病”,比如由高血压、糖尿病引起的眼病,都需要进行慢病管理,中医和西医的有效结合可以为眼病的有效防治和慢病管理提供很好的平台。青岛市中西医结合学会眼科专业委员会将立足于推动青岛市中西医结合眼科事业发展,不断提高学术交流、诊疗水平,深入挖掘先进诊疗技术,促进中西医间的开放合作,相互学习,相互交融,努力实现学术研究、临床技术人才培养的全面发展,开拓出传统思维模式、治疗方式与现代医学技术相结合的全新领域。

(郭菁荔)

■本报 讯 日前,青大附院心内科副主任、市南病区主任辛辉教授团队,成功开展了全省首例ICE引导下经皮心内膜下心肌活检术。

为提高复杂疑难心脏病的诊疗水平,辛辉牵头成立包括血液科、放射科、核医学科、病理科、心脏超声科等相关专家组成的复杂疑难心脏病多学科协作门诊。

心内膜心肌活检术(简称心肌活检、EMB)是国内外近年来开展的一种诊断心肌炎、心脏病、心脏肿瘤及监测移植心脏心肌排斥的介入性新技术。利用心导管技术将心肌活检钳送入心室获取活体心内膜组织,然后进行光镜、电镜、免疫组化等病理学研究,对某些心血管疾病的诊断与鉴别诊断具

有不可替代的作用。由于该手术属于有创性检查,存在技术难度较大、风险较高,需要病理科密切协作等因素,在我国多个医学中心检测的样本量都很小,导致心肌疾病特别是疑难罕见疾病无法确诊,影响了患者的精准治疗。

心腔内超声技术(ICE)是将超声导管置

于心脏内,通过超声影像技术显示心脏的结构。近年来,ICE指导心内膜精准活检技术应用越来越广泛,堪称术者的“第三只眼睛”。ICE指导心内膜精准活检技术的开展,标志着青大附院的心肌活检水平又迈上了一个新的台阶。

(郭菁荔)

高端 主流 权威 亲民

媒体合作热线

66988527

青岛市崂山区株洲路190号

交警支队市北大队  
青岛市市北区城市管理局

通告

因地铁2号线小港站风亭延期施工需要,自2022年9月1日至2022年12月31日,冠县路(小港一路至朝阳路)需进行部分占用车行道全天封闭施工。施工期间注意安全防护,严格按照施工方案进行施工。施工单位在施工路段前后设置交通警示标志,使用护栏围挡封闭,现场设置安全员,途经人员请谨慎安全通过,规范施工,避免噪音扰民。

特此通告

2022年8月22日

交警支队市北大队  
青岛市市北区城市管理局

通告

因热力管网改造施工需要,自2022年8月25日至2022年8月31日,顺昌路(吉安路至嘉定路小学西侧)道路占用部分车行道,人行道进行分段封闭施工,施工期间避开早晚高峰。施工单位在施工路段前后设置交通警示标志,现场设置安全员,途经施工路段行人、车辆安全通过,规范施工,避免噪音扰民。

特此通告

2022年8月22日

通知

因地铁7号线停车场建设需求,需对即墨区潮海街道办事处横河村刘家西流网格土地进行征收工作,现寻找横河村刘家西流网格村民吕思华,请本人在登报7天内与以下人员联系:联系人:刘先生,联系电话15725272111。逾期未联系,我单位将按相关规定处理。

山东省青岛市即墨区潮海街道办事处横河村村民委员会  
即墨区潮海街道办事处刘家西流村经济合作社

2022年8月15日

青岛经济技术开发区管委规划建设部关于青岛瑞诚文旅总部项目规划方案进行批前公告的通告

为加强公众参与,发挥公众在我区规划管理中的作用,提高城市规划水平,根据《中华人民共和国城乡规划法》《青岛市城乡规划条例》等法律法规和政务公开的有关规定,对山东颐养健康集团瑞诚城市发展有限公司青岛瑞诚文旅总部项目规划方案情况进行批前公告,欢迎社会各界提出意见和建议,现将有关事项通知如下:

一、公告项目基本情况:  
建设单位:山东颐养健康集团瑞诚城市发展有限公司  
建设项目:青岛瑞诚文旅总部项目  
建设地点:黄河西路以北、六盘山路西  
公告阶段:规划方案  
二、公告及投票地点:  
公告地点:项目建设现场、黄岛区黄河西路88号青岛开发区行政服务中心一楼大厅及青岛经济技术开发区网站(http://qda.qingdao.gov.cn/)  
投票地点:黄岛区黄河西路88号青岛开发区行政服务中心一楼大厅  
请在公告期间到上述公告地点查看该项目详细介绍,并按规定填写意见和建议并到指定投票地点进行投票。意见票应附证明利害关系人身份的房地产权证复印件或购房合同复印件及身份证复印件,否则意见票无效。  
如需咨询可拨打电话:建设单位86816835;开发区规划建设部86989747。  
三、公告时间:2022年8月26日至2022年9月1日

2022年8月23日

交警支队市北大队  
青岛市市北区城市管理局

通告

因小区配套电力施工需要,自2022年8月26日至2022年8月31日,劲松五路(辽阳西路南侧)道路占用部分车行道、人行道进行夜间(22时至次日5时)分段封闭施工。施工单位在施工路段前后设置交通警示标志,现场设置安全员,途经施工路段行人、车辆安全通过,规范施工,避免噪音扰民。

特此通告

2022年8月22日

施工公告

因修建明董高速工程需要,计划于2022年8月25日至2022年9月2日在荣潍高速K263+975~K264+050、K264+500~K264+575(明村西立交处),对上述高速公路段实施中分带改造,施工期间涉及占用部分路段车道。

请按照现场交通安全标志指示通行。

青岛市公安局交通警察支队潍莱高速公路大队  
中铁四局集团有限公司明董高速一合同项目经理部

2022年8月19日

通告

青岛地铁15号线一期土建二标段一工区靖城路站管线下迁及调流路施工,需临时占用靖城路西侧(明阳路以南至正阳中路以北万象汇西侧)人行道及最外侧机动车道,占用时间为2022年8月23日至2022年12月31日。横跨靖城路、正阳中路管道计划周六、周日错峰施工,在车辆通行高峰时期采用钢板覆盖措施确保车辆通行。

为确保施工及行车安全,车辆行驶施工现场须遵守交通标志的指示和现场工作人员的指挥减速慢行,有条件的车辆请提前绕行。

青岛市城阳区住房和城乡建设管理局  
青岛市公安局城阳分局

2022年8月23日

通告

青岛地铁15号线一期土建二标段一工区靖城路站管线下迁及调流路施工,需占用正阳中路南侧(明阳一支路以西国城路以东)部分既有机动车道及人行道,占用时间为2022年8月23日至2022年12月10日,横跨靖城路管道倒边施工,在车辆通行高峰时期采用钢板覆盖等措施确保车辆通行。

为确保施工及行车安全,车辆行驶施工现场须遵守交通标志的指示和现场工作人员的指挥减速慢行,有条件的车辆请提前绕行。

青岛市城阳区住房和城乡建设管理局  
青岛市公安局城阳分局

2022年8月23日

通告

由城阳区流亭街道办事处负责管养的怡海路(青兰高速桥下段道路),目前道路狭窄而且高度受限,严重影响公交车及大型货运车辆通行,城阳区交通规划建设服务中心计划自2022年8月25日至2022年12月31日对该段道路进行拓宽改造,届时将对该路段实施全封闭施工,施工期间途经车辆请绕行滨海路、环湾路、双埠立交桥、双元路、河东路、正阳路等。

青岛市公安局城阳分局  
青岛市城阳区流亭街道办事处

2022年8月23日

注销公告

莱西市经典中医药研究所(统一社会信用代码:52370285MJE0238996)经公司董事会研究决定,拟向公司登记机关申请注销登记,请相关债权人45日内持证明材料到本单位清算组申报债权,处理有关事务。逾期不办理的,将按相关法规处理。

联系人:孙太雷,联系电话:13697657078,联系地址:莱西市水集街道办事处后于格庄村。

特此公告

莱西市经典中医药研究所

2022年8月22日

国有建设用地使用权出让补充公告

即自然资告字[2022]34-2号

我局于2022年8月6日发布《国有建设用地使用权网上拍卖出让公告》(即自然资告字[2022]34号),现因故中止2022-34-4号地块的拍卖出让活动。

青岛市即墨区自然资源局

2022年8月23日

通告

我单位G228丹东线双埠节点立交至白沙河段大中修工程将于2022年8月25日-2022年12月1日进行路面施工,施工时将半幅封闭,另半幅保持车辆双向通行。请途经过往车辆和行人遵守交通标志的指示和现场工作人员的指挥,提前选择其他路线绕行。

青岛市公安局城阳分局  
青岛市城阳区公路事业发展中心

2022年8月23日

施工公告

自2022年8月12日至2022年11月10日,青新高速(k9+000~k24+000)部分路面及路缘石维修工程施工。工程分段落施工,施工范围实行全封闭。通过车辆按照交通指示标牌借道对向车道通行;施工范围内收费站、交通枢纽封闭,请通行车辆按照指示牌提前绕行。

特此公告

青岛市公安局交通警察支队青平高速公路大队  
青岛交发高速公路发展集团有限公司即墨管理处

2022年8月10日